



PRÆSENTATION

Maj 2016

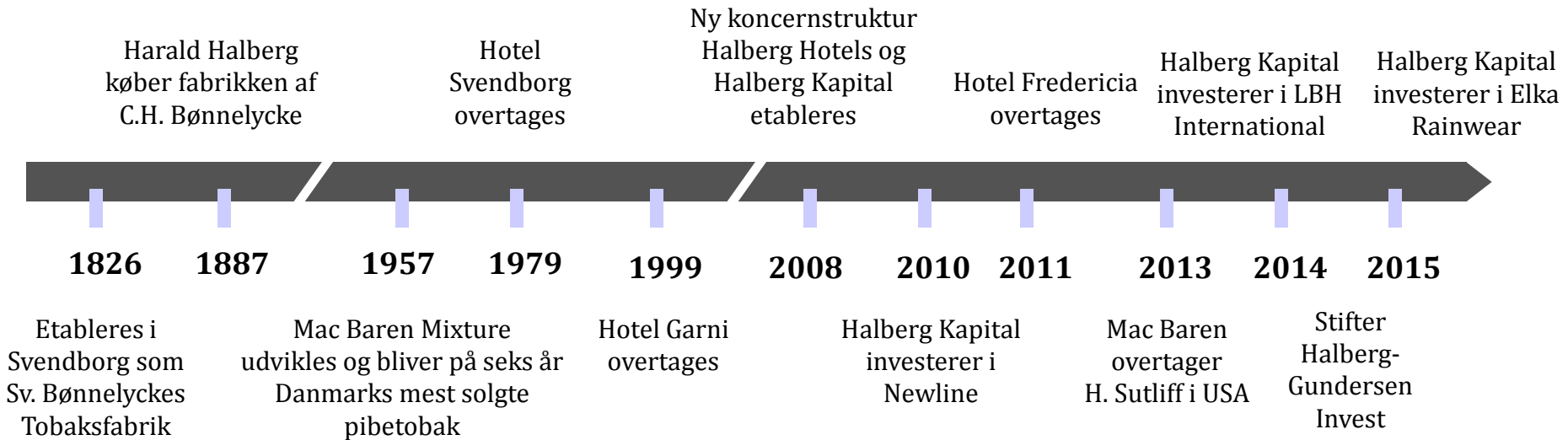


INDHOLD

- ✦ Introduktion af Halberg koncernen
- ✦ Halberg Kapital
- ✦ Positionering
- ✦ Investeringskriterier
- ✦ Kompetencer
- ✦ Eksempel på investering: Newline

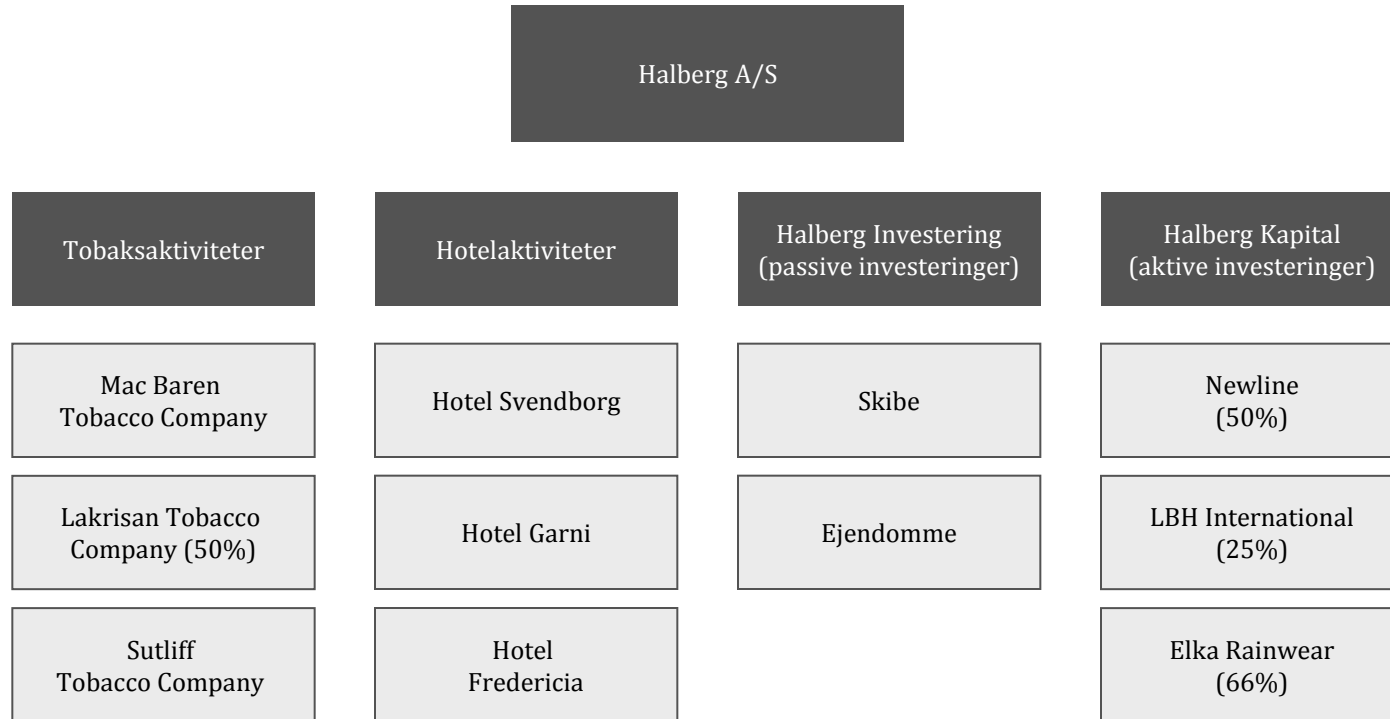


HALBERG KONCERNENS HISTORIE





HALBERG KONCERNENS FORRETNINGSOMRÅDER





FAKTA OM HALBERG KONCERNEN

- ✦ Omsætning på 402 mio. kroner
- ✦ 239 medarbejdere
- ✦ Egenkapital på 998 mio. kroner, gældfri
- ✦ Hovedkvarter og fabrik i Svendborg
- ✦ Ejerforhold: 4. og 5. generation af familien Halberg i Svendborg



GRUNDLAGET FOR HALBERG KAPITAL

Mission

Missionen med selskabet Halberg Kapital A/S er at skabe fundamentet for den fremtidige indtjening i Halberg koncernen.

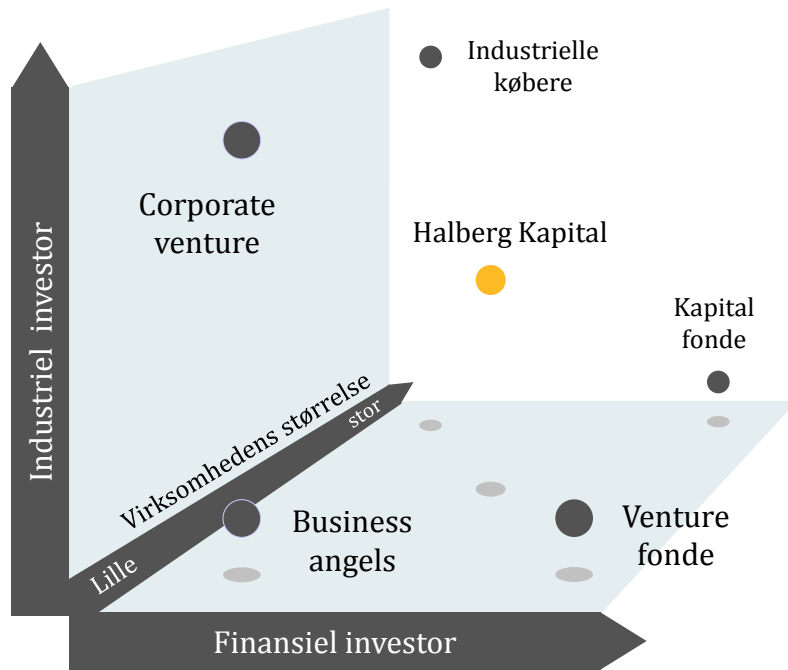
Vision

Visionen er at investere aktivt i virksomheder, som kan sikre Halberg koncernens udvikling og indtjening fremover. Investeringerne skal foretages med udgangspunkt i en lang tidshorisont.

OPDRAG: SKABE 2-3 NYE BEN I ORGANISATIONS DIAGRAMMET, SOM FRA DAG ÉT KAN DIVERSIFICERE HALBERG KONCERNENS INDTJENING.

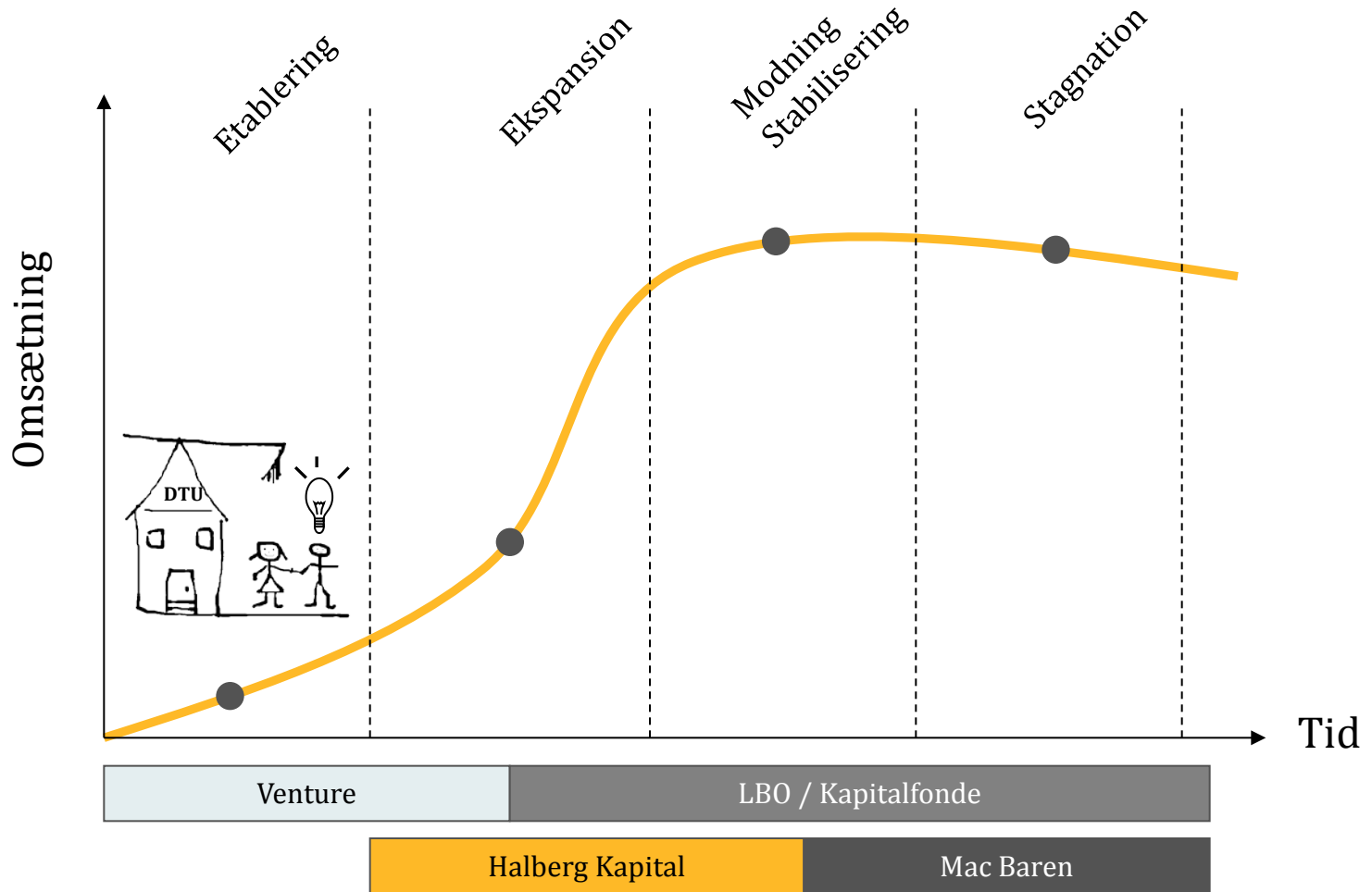


POSITIONERING I PRIVATE EQUITY LANDSKABET



- ✦ Ægte langsigtet investor
- ✦ Mere menneskeligt og industrielt fokus end finansielt fokus
- ✦ Kapital & kompetencer
 - Kapitalmæssigt placerer vi os midt mellem venture og kapitalfonde
 - Kompetencemæssigt mellem finansielle investorer og industrielle købere

POSITIONERING I FORHOLD TIL VIRKSOMHEDENS LIVSCYKLUS





INVESTERINGSKRITERIER

- ☛ Omsætning: 100–250 mio. kr. og over 50 ansatte
- ☛ Transaktionstyper: Åben holdning til alt fra MBO, MBI, spin-off, generationsskifte, alm. kapitaltilførsel eller ejerskifte
- ☛ Ejerandel: Kan investere i minoritet, majoritet og 50/50 løsninger. Halberg Kapital ønsker majoritet fra start, når vi er sikre på virksomheden og ledelsens kvaliteter. Minoritet (10-25%) med mulighed for at øge, når vi er mindre sikre
- ☛ Virksomheden rentabel og i god gænge. Investerer ikke i turn-around eller opstartsvirksomhed
- ☛ Geografi: Udelukkende danske virksomheder
- ☛ God mavefornemmelse. Det er et væsentligt kriterium, at der er god kemi mellem Halberg Kapital, ledelse og ejere



INVESTERINGSKRITERIER (FORTSAT)

- ✦ Langtidsholdbart produkt i langtidsholdbar branche
 - ✦ Ikke politisk reguleret – frie markedskræfter
 - ✦ Skalérbar med mulighed for vækst via eksisterende produkter, nye markeder, nye produkter eller opkøb
 - ✦ Helst fysisk produkt, gerne niche, mærkevare eller brandvirksomhed med høj kvalitet og prissætning
 - ✦ Branchemæssigt tilhørsforhold ikke kritisk, men vi skal kunne bidrage som aktiv ejer
 - ✦ Dygtig ledelse - enten eksisterende eller ny ledelse, som vi indsætter
-
- ✦ Undgår IT, software, biotek og pharma
 - ✦ Undgår rene underleverandørvirksomheder



KOMPETENCER OG AKTIVT EJERSKAB

Halberg Kapital ønsker at udøve sit aktive ejerskab på bestyrelsesniveau og skal ikke hverken høste synergi eller deltage i den daglige drift.

Halberg Kapital vil fungere som en aktiv sparringspartner og rådgiver for i forvejen stærke ledelser på områder som:

- ✦ Professionalisering af bestyrelsen
- ✦ Strategi og generel ledelse
- ✦ Investerings- og akkvisitionsbeslutninger
- ✦ Procesoptimering i produktion, indkøb, lager og logistik
- ✦ Strukturering og styring af global marketingindsats
- ✦ Udarbejdelse og implementering af eksportstrategi
- ✦ Økonomistyring, performancemåling, HR og IT. Disse områder er allerede i dag shared services i Halberg koncernen



HVORFOR ER HALBERG EN ATTRAKTIV MEDEJER?

- ✦ Investerer langsigtet med tålmodig kapital
- ✦ Vil skabe vækst med virksomheden selv som platform - skal ikke integrere og høste synergi
- ✦ Kræver ikke majoritet, deltager som både minoritets- og majoritetsaktionær, men anser 50/50 partnerskaber for at skabe en sund balance
- ✦ Foretager ikke finansiel gearing: Investerer med egenkapital – ikke med fremmedkapital
- ✦ Halberg driver selv forretning og har en stor going concern i ryggen med både kompleks produktion og eksportkompetencer
- ✦ Halberg er selv en familieejet virksomhed gennem foreløbig 5 generationer



newline

runners outfit since '81



NEWLINE, LANGHOLT (AALBORG)

- ☛ Producent af løbe- og cykelbeklædning
- ☛ Stiftet i 1981 af Helge Petersen
- ☛ Pioner inden for funktionelt sportstøj, nichevirksomhed
- ☛ Godt kvalitetsbrand, stort marked i vækst, meget dygtig ledelse ⇒ Stærk og langtidsholdbar forretningsmodel
- ☛ 30 ansatte
- ☛ EBITDA på 5,8 mio. kroner
- ☛ Stærke i DK, Sverige og Tyskland. Skal have bedre fat i 15 hidtil lavt prioriterede eksportmarkeder
- ☛ Ledelsen og Halberg Kapital i 50 / 50 ejerskab
- ☛ Halberg Kapital foretog investeringen i marts 2010




ELKA



ELKA RAINWEAR (SUNDS)

- ☛ Kvalitetsregntøj til erhvervslivet – og senest også moden
- ☛ Stiftet i 1956 af Ejnar Lauridsen i Karup
- ☛ Rentabel, stærk i nærmarkederne
- ☛ Halberg Kapital ejer 66%
- ☛ EBITDA på 14 mio. kr.
- ☛ Skalérbar forretningsmodel med mange muligheder i eksporten
- ☛ Fokus på styrkelse af salget generelt, nye kategorier og nye eksportmarkeder
- ☛ Halberg Kapital foretog investeringen i juni 2015



PERSONKREDSSEN BAG HALBERG KAPITAL

Bestyrelse, Halberg A/S

Hemming Van, formand

Direktør, Easyfood, HV Invest m.fl.

Lisbeth Halberg

Ejer

Henrik Halberg

Fabrikant, ejer

Martin Lippert

CEO, Broadnet

Georg Gundersen

Fabrikant, ejer af Assens Tobaksfabrik

Bestyrelse, Halberg Kapital A/S

Per Buch

Bestyrelsesformand, adm. direktør Halberg A/S

Jens Pave

Koncernøkonomidirektør, Halberg A/S

Jarl Freiesleben

Koncerndirektør (produktion), Halberg A/S

Daglig ledelse

Thomas Bastrup

Direktør



LÆS MERE PÅ WWW.HALBERGKAPITAL.DK

Halberg Kapital A/S - FOF X
halbergkapital.com.web15.redhost.dk

Apps Gmail iGoogle Google Calendar Google Drive GreensOnline BiQ Børsen Bloomberg Krak Directors Desk HGI GD BusinessView™ OIS Google Finance VL CVR Andre bogmærker

HALBERG KAPITAL A/S

FORSIDE
NYHEDER
INVESTERINGSKRITERIER
VIRKSOMHEDER
OM HALBERG
KONTAKT
JOB
[ENGLISH]

Søg ...

Velkommen til Halberg Kapital

Ikke en kapitalfond, ikke en venturekapitalist, ikke en industriel køber og ikke en business angel – men en familiejet dansk virksomhed gennem fire generationer, som stiller sine kompetencer og kapital til rådighed for danske vækstvirksomheder gennem aktivt medejerskab.

Find vores præsentation af Halberg Kapital her.

► Læs mere...

Investeringskriterier

Det er målsætningen, at Halberg Kapital over en årrække investerer i 5-10 virksomheder. Vores vigtigste investeringskriterium er, at virksomheden har et langtidsholdbart produkt i en langtidsholdbar branche.

► Læs mere...

Halberg Kapital investerer i LBH International

Halberg kapital har fra april 2014 indgået et 50/50 samarbejde med den familieejede fynske virksomhed LBH International A/S, der producerer kompensatorer til store industrivirksomheder.

► Læs mere...

Halberg Kapital investerer i Elka Rainwear

Halberg Kapital A/S indtræder som ny majoritetsaktionær i ELKA Rainwear A/S, mens Camilla og Elisabeth Skovhuus fortsætter som betydelige aktionærer i selskabet, der har været i familien Skovhuus' ejerskab siden 1978.

► Læs mere...



DEN SAMVITTIGHEDSFULDE VIRKSOMHEDSEJER

"Jeg kunne ikke leve med, at en virksomhed, jeg selv har været med til at bygge op fra bunden og udvikle, skulle gå fra at være selvfinansierende til at være meget hårdt belånt, sådan som kapitalfundsmodellen siger, at det skal ske. I teorien kunne jeg selvfølgelig være ligeglad, hvis jeg var ude og havde fået en god pris. Men dels ville jeg ikke ud, dels er det da svært, når man bor i en mindre by, og mange af medarbejderne i virksomheden også er venner og bekendte, at set på, at virksomheden blev stillet i en sværere situation med de risici for kuldsejling, det indebærer. Så det blev ikke til mere end et par møder med nogle mulige købere, heriblandt et islandsk selskab."

Ejerleder Peder Holm (59), Rexholm A/S, til Dagbladet Børsen
(gjorde salgs- og indkøbscheferne til medejere i virksomheden)



”Den rette køber kommer måske kun forbi en gang i ejerlederens levetid, og så skal man altså være klar”

Professor Morten Bennedsen, CBS, til Dagbladet Børsen

(Forsker i corporate governance i mindre og mellemstore virksomheder, familieejede virksomheder og generationsskifte)